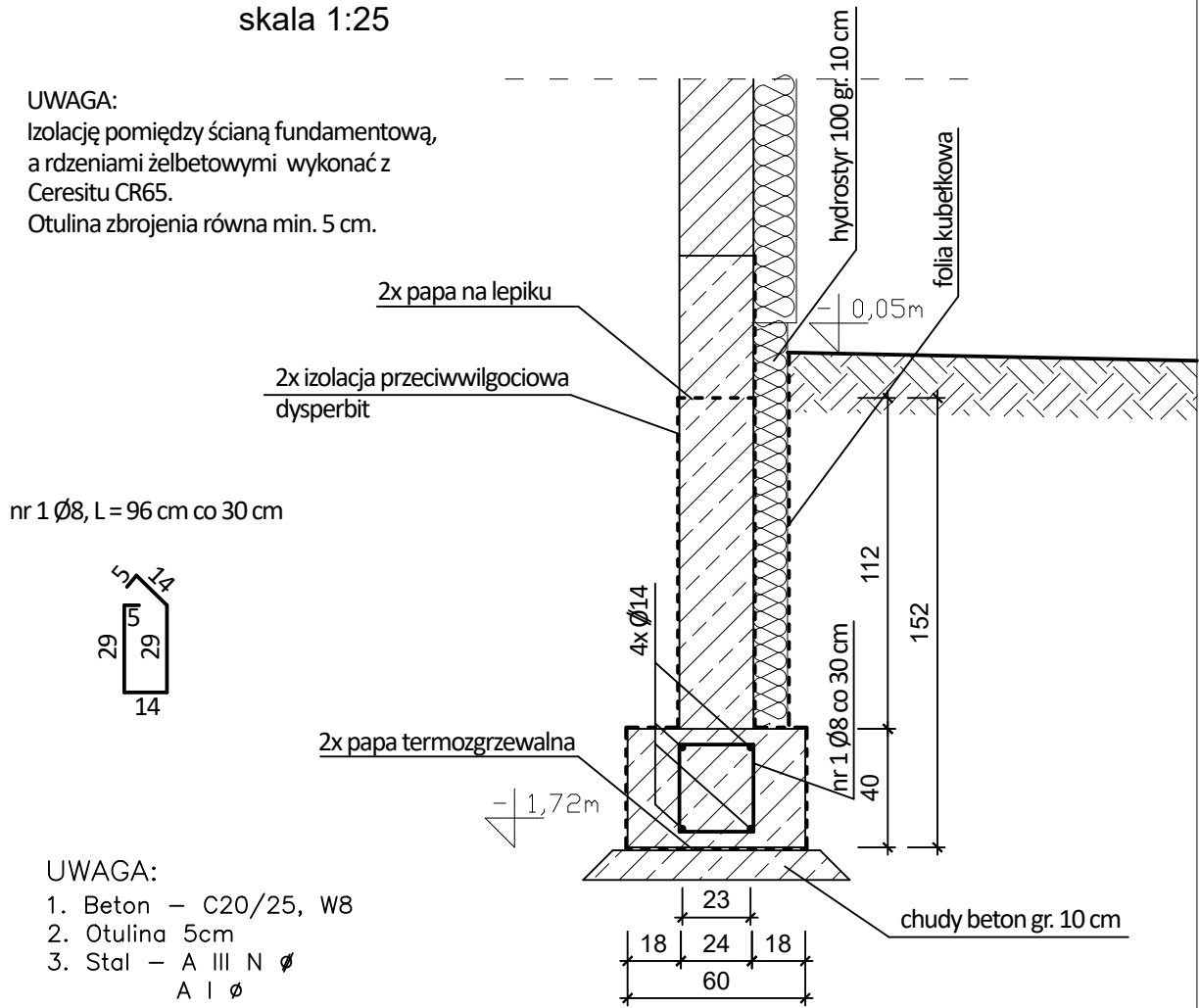


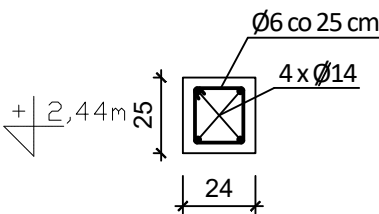
ŁAWA I ŚCIANA FUNDAMENTOWA
skala 1:25

UWAGA:
Izolację pomiędzy ścianą fundamentową,
a rdzeniami żelbetowymi wykonać z
Ceresitu CR65.
Otulina zbrojenia równa min. 5 cm.

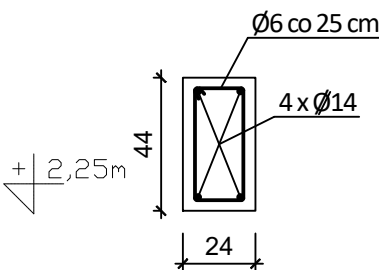


- UWAGA:
1. Beton – C20/25, W8
 2. Otulina 5cm
 3. Stal – A III N Ø
A I Ø

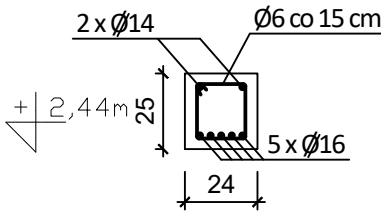
WIENIEC W1 =
= RDZEŃ R1
skala 1:25



NADPROŻE N1 = N3 = N4
skala 1:25

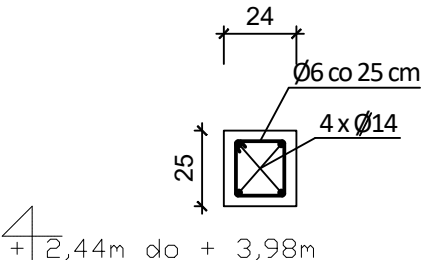


BELKA B3
skala 1:25

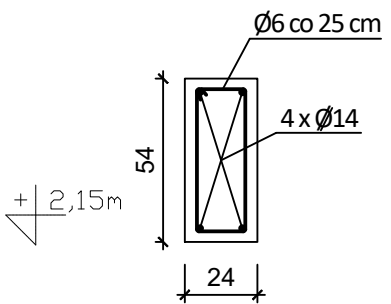


SZCZEGÓŁ ŚCIANY
FUND. WIĘNCY
I NADPROŻY
skala 1:25

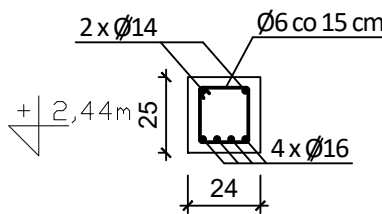
WIENIEC W2
skala 1:25



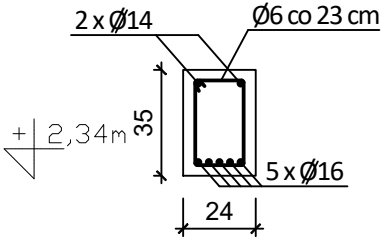
NADPROŻE N2 = N5
skala 1:25



BELKA B1
skala 1:25



BELKA B2
skala 1:25



- UWAGA:
1. Beton – C20/25
 2. Otulina 2cm
 3. Stal – A III N Ø
A I Ø

STUDIO PROJEKTOWE s.c. Małgorzata Mazurek i Marcin Bury
ul. Sienkiewicza 48, 34-300 Żywiec
tel. 033 867 45 94

Projektant: mgr inż. Marcin Bury upr. nr 73/91 B-B		Tytuł inwestycji: Przebudowa, remont i zmiana sposobu użytkowania budynku biurowego na budynek usługowy - obsługi ruchu turystycznego wraz z wewnętrzną instalacją gazową oraz zbiornikami na gaz, budowa budynku pomocniczego socjalnego z wewnętrzną instalacją gazową, rozbiórka istniejącego budynku pomocniczego i dwóch budynków handlowych, budowa stanowisk kamperowych oraz budowa murów oporowych, przebudowa drogi wewnętrznej, budowa przyłączy kanalizacji sanitarnej wraz ze zbiornikami, budowa przyłączy kanalizacji deszczowej, budowa zbiornika przeciwpożarowego	
Opracowanie: mgr inż. Dawid Bodzek		Adres inwestycji: dz. nr 5697/6 i 5697/14, 34-335 Korbielew	
Branża: konstrukcja		Inwestor: Gmina Jeleśnia ul. Plebańska 1, 34-340 Jeleśnia	
Faza: projekt techniczny		Rysunek nr K/14	
Skala: 1:25		Nazwa rysunku: SZCZEGÓŁ ŚCIANY FUND. WIĘNCY I NADPROŻY	